

SSAM VISION



Die Revolution in der Videotechnik!

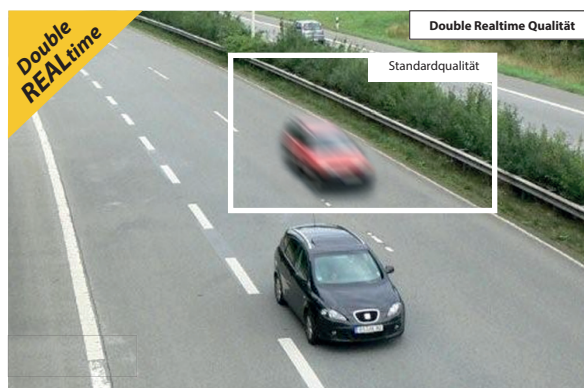
▶ **easy-HD**

Hochauflösende HD (1280x720p) oder Full-HD (1920x1080p) Auflösungen für eine optimale Bildqualität und hohe Detailerkennbarkeit.



▶ **Double Realtime**

Bildraten bis zu 50 fps ermöglichen die Überwachung schneller Objekte ohne Detailverlust (z.B. schnell fahrende Autos).



▶ **500m über Koax-Kabel**

Die HD-Auflösungen können über normale Koax-Kabel bis zu 500m übertragen werden. Über ein Kabel wird neben dem Video- und Audio-Signal auch ein Steuersignal übertragen (z.B. für gesteuerte Dome-Kameras).

▶ **Wirtschaftlich**

Durch die Weiternutzung bestehender Koax-Verkabelung bieten sich wirtschaftliche Möglichkeiten zur Auf- bzw. Nachrüstung.

▶ **Überblick**

Typ	Analog	HD-SDI	IP	FullHD
Auflösung	D1	720p, 1080p	720p, 1080, 5MP, etc.	720p, 1080p
Kabel	Koaxial	Koaxial	Netzwerk	Koaxial
UTP/2-Draht	unterstützt	nein	nein	unterstützt
Latenz	ohne Verzögerung	ohne Verzögerung	<300ms	ohne Verzögerung
Qualität	Standard	kein Kompressionsverlust	Kompressionsverlust	kein Kompressionsverlust
Distanz	<300m	<100m	<100m	300-650m
Übertragung	Video	Video, Audio	Video, Audio, Daten	Video, Audio, Daten
Installation	Einfach	Einfach	Komplex	Einfach
Störungsresistenz	Stark	Schwach	Stark	Stark
Preis	Niedrig	Hoch	Hoch	Niedrig

easy-HD Kamera

Ultra Serie 1080P



VUCAAH*B3220EP-ZH

- ▶ Robuste Allround-Kamera für den Außenbereich
- ▶ Nachtsicht mit SmartIR bis 50m

Videochip	1/2.8" 2.4Megapixel CMOS
Lichtempfindlichkeit	0.05 Lux, 0 Lux mit IR
Bildraten	25/30fps@1080P, 25/30/50/60fps@720P
Features	OSD Menu, über Koaxkabel, DWDR, Tag/Nacht (ICR), AWB, AGC, BLC, 2D-, 3D-DNR
Objektiv	Auto-Fokus, 2.7~12mm, Motor-Zoom
Infrarot	max. IR LEDs length 50m, Smart IR
Ein-/Ausgänge	1x Alarm Ein-/Ausgang, 1x Audio Eingang
Schutzklasse	IP67
Spannung	24VAC & 12VDC
Maße LxBxH	273.3x94.8x94.8 mm

easy-HD Kamera

Ultra Serie 1080P



VICA AH*HF3220E

- ▶ Vielseitige Box-Kamera für den Einsatz im Innenbereich, sowie in Wetterschutzgehäusen

Videochip	1/2.8" 2.4Megapixel CMOS
Lichtempfindlichkeit	min. Lux: 0,01 Lux@F1.2 (AGC ein) 0,001 Lux IR LED ein
Bildraten	25/30 fps@720P
Features	OSD Menu, über Koaxkabel, WDR (120dB) Tag/Nacht (ICR), 2D-3D-DNR
Objektiv	-
Ein-/Ausgänge	1x Alarm Ausgang, 1x Audio Eingang, RS485
Spannung	24VAC & 12VDC
Maße LxBxH	136,5x70x63,2mm

easy-HD Kamera

Pro Serie 1080P



VXCAMV*IBT3V

- ▶ Kompakte Bullet-Kamera, geeignet für den Außenbereich
- ▶ komfortable Einrichtung dank Motor Zoom und Autofokus
- ▶ dank drei Achs Einstellbarkeit flexibel einstellbar
- ▶ Metall Gehäuse

easy-HD Kamera

Pro Serie 1080P



VICAAH*NCT8F

- ▶ Kompakte Kuppel-Kamera, geeignet für den Außenbereich
- ▶ unauffällig und für Innen und Aussen einsetzbar
- ▶ komfortable Einrichtung dank Motor Zoom und Autofokus
- ▶ Metallgehäuse und Vandalismus sichere Kuppel

Videochip	1/2.7" 2.1Megapixel CMOS
Lichtempfindlichkeit	0.05 Lux, 0 Lux mit IR
Bildraten	25/30fps@1080P, 25/30/50/60fps@720P
Features	OSD Menu, über Koaxkabel, DWDR, Tag/Nacht (ICR), AWB, AGC, BLC, 2D-, 3D-DNR
Objektiv	Auto-Fokus, 2.7~12mm, Motor-Zoom
Infrarot	max. IR LEDs length 30m, Smart IR
Schutzklasse	IP67
Spannung	24VAC & 12VDC
Maße LxBxH	213x80x72 mm

Videochip	1/2.8" 2.4Megapixel CMOS
Lichtempfindlichkeit	0.05 Lux, 0 Lux mit IR
Bildraten	25/30fps@1080P, 25/30/50/60fps@720P
Features	OSD Menu, über Koaxkabel, DWDR, Tag/Nacht (ICR), AWB, AGC, BLC, 2D-, 3D-DNR
Objektiv	Auto-Fokus, 2.7~12mm, Motor-Zoom
Infrarot	max. IR LEDs length 30m, Smart IR
Schutzklasse	IP67
Schlagfestigkeit	IK10
Spannung	24VAC & 12VDC
Maße DxH	122x89 mm

easy-HD Kamera

PTZ Serie 1080P



easy-HD Kamera

PTZ Serie 1080P



VIDOAH*HD2MIR

- ▶ Ultra High-Speed PTZ-Dome mit IR Beleuchtung für den Außenbereich
- ▶ vollständig per Software steuerbar
- ▶ 360 Grad drehbar für vollständigen Überblick
- ▶ Vordefinierbare Routen abrufbar

VIDOAH*HD2M

- ▶ Ultra High-Speed PTZ-Dome für den Innenbereich
- ▶ zum versenkten Einbau in die Decke
- ▶ vollständig per Software steuerbar
- ▶ 360 Grad drehbar für vollständigen Überblick
- ▶ vordefinierbare Routen abrufbar

Videochip	1/2.8" Exmor 2Megapixel CMOS
Lichtempfindlichkeit	0.05 Lux, 0 Lux mit IR
Bildraten	25/30fps@1080P, 20/30/50/60fps@720P
Features	DWDR, Tag/Nacht (ICR), Ultra DNR, Support intelligent 3D positioning with DHSD Protokoll, OSD
Objektiv	4.7-94 mm, Motor-Zoom / Auto-Fokus
Infrarot	max. IR LEDs length 100m, Smart IR
Schutzklasse	IP66
Spannung	24VAC / 3A, Netzteil im Lieferumfang
Schwenken/Neigen	Max. 400°/s pan speed, 360° endless pan rotation
Presets	Bis zu 300presets, 5 auto scan, 8 tour, 5 pattern
Alarm Ein-/Ausgang	Built-in 2/1 alarm in/out
Maße DxH	186x310 mm

Videochip	1/2.8" Exmor 2Megapixel CMOS
Lichtempfindlichkeit	0.05 Lux, 0.005 Lux bei s/w
Bildraten	25/30fps@1080P
Features	DWDR, Tag/Nacht (ICR), 2D-, 3D-DNR, AWB, AGC, BLC, Support intelligent 3D positioning with DHSD Protokoll, OSD
Objektiv	5.1-61.2 mm Motor-Zoom / Auto-Fokus
Infrarot	max. IR LEDs length 30m, Smart IR
Schutzklasse	IP66, IK10
Spannung	24VAC 1,5A, Netzteil im Lieferumfang
Schlagfestigkeit	IK10,
Schwenken/Neigen	Max. 300°/s pan speed, 360° continuous pan rotation
Preset	Bis zu 255 presets, 5 auto scan, 8 tour, 5 pattern
Alarm Ein-/Ausgang	Built-in 2/1 alarm in/out
Maße DxH	198x158 mm

easy-HD Kamera

Pro Serie 1080P



VXCAMV*2712M

- ▶ Anti-Vandal Eyeball-Kamera
- ▶ unauffällig und für Innen und Aussen einsetzbar
- ▶ Metallgehäuse aus Aluspritzguss
- ▶ Manuelles Objektiv

Videochip	1/2.8" 2.4Megapixel CMOS
Lichtempfindlichkeit	0.02 Lux, 0 Lux mit IR
Bildraten	25/30fps@1080P, 25/30/50/60fps@720P
Features	DWDR, Tag/Nacht (ICR), 2D-, 3D-DNR, AWB, AGC, BLC, OSD
Objektiv	man. 2.7~12mm
Infrarot	max. IR LEDs length 30m, Smart IR
Schutzklasse	IP67
Spannung	12VDC
Schlagfestigkeit	IK10
Maße DxH	174x171 mm

easy-HD Kamera

Pro Serie1080P



VICAAH*HE4

- ▶ Mini-Kuppel-Kamera geeignet für den Innen- & Außenbereich
- ▶ kompakte Bauform, vielfältig und universell einsetzbar
- ▶ durch Kugelform an alle Einbauverhältnisse anpassbar

Videochip	1/2.8" 2.4Megapixel CMOS
Lichtempfindlichkeit	0.05 Lux, 0 Lux mit IR
Bildraten	25/30fps@1080P, 25/30/50/60fps@720P
Features	OSD Menu, über Koaxkabel, DWDR, Tag/Nacht (ICR), AWB, AGC, BLC, 2D-, 3D-DNR
Objektiv	3.6 mm, fixed lens
Infrarot	max. IR LEDs length 30m, Smart IR
Schutzklasse	IP67
Spannung	12VDC
Maße DxH	94x79.5 mm

easy-HD TriBrid Recorder

1080P



VUVCAH*7104D

- ▶ Kleinster 4 Kanal TriBrid Rekorder mit voller Funktionalität
- ▶ vielfältiges Monitoring per Web Viewer, SmartPSS & App
- ▶ Echtzeit-Wiedergabe

Videoeingang	4 Kanal FullHD/analog/IP
Audio Ein-& Ausgänge	1-1
Video Endkodierung	H264, 1080P bei 25 Bilder/s
Bildschirm- ausgänge	HDMI, VGA
Zugriff über	iphone, ipad, Mac OSX, Windows & Android
Max. Festplatten & Kapazität	1xSATA HDD (max.4 TB)
Zusätzliche Schnittstellen	2 x USB 2.0
Spannungsversorgung	12V 2A
Kanäle insgesamt nutzbar	4
Maße LxBxH	1 U, 205x205x40mm

Steuerpult



VZKBAH*NKB1000

- ▶ Für Highspeed-Dome & Aufzeichnungsgeräte
- ▶ Dreidimensionale Joystick-Steuerung der PTZ Funktionen
- ▶ Steuerung voreingestellter Positionen, Automatischer Scan, Schwenk & Tour & Muster
- ▶ Bildschirmmenü & Bedienfunktionen

Tastatur	Elektromechanisch
Joystick	3-Achsen-Kopf, Vektor, mit Drehung, Rückkehr zur Mitte
Tastaturanschluss	RS232, RS485, RS422, USB, RJ45
Tastatur zur Kommunikation	Direkt- & Netzwerkmodus
Direktmodus	RS232/RS485
Netzwerkmodus	TCP/IP über RJ45
Display (BxH)	75,2x33,85 mm
Stromversorgung	12V DC/1000mA
Betriebstemperatur	-10 °C bis +55°C
Maße LxBxH	160x330x50 mm (100mm inkl. Joystick)

easyHD Recorder

1080P



VXVCMV*04HHD / 08HHD / 16HHD

- ▶ 3 fach Hybrid Recorder für FullHD / Analog und IP Kameras
- ▶ Vielfältiges Monitoring per Web Viewer, SmartPSS & App
- ▶ Echtzeit-Wiedergabe

Videoeingang	4/8/16 analog & FullHD, über BNC 4/8/16 IP möglich
Audio Ein- & Ausgänge	4/8/16 - 1
Video Endkodierung	H264, 1080P bei 25 Bilder/s
Bildschirm- ausgänge	analog, VGA, 2xHDMI
Zugriff über	iphone, ipad, Mac OSX, Windows & Android
Zusätzliche Schnittstelle	4x USB 2.0, 1x RS232, 1x RS485
Max. Festplatten & Kapazität	8x SATA HDD (max. 4 TB) plus 4x eSATA
Spannungsversorgung	100-240 V, 50/60 Hz
Relais Ein- & Ausgänge	4/8/16 Eingänge, 6 Ausgänge
Kanäle insgesamt nutzbar	8/16/32 Kanäle
Maße LxBxH	2U, 440x460x89 mm

easy-IHD TriBrid Recorder

1080P



VXVCMV*04IHD/ 08IHD/ 16IHD

- ▶ Kompakter TriBrid Rekorder mit voller Funktionalität
- ▶ Vielfältiges Monitoring per Web Viewer, SmartPSS & App
- ▶ Echtzeit-Wiedergabe

Videoeingang	4/8/16 Kanal FullHD/analog/IP
Audio Ein- & Ausgänge	4-1
Video Endkodierung	H264, 1080P bei 25 Bilder/s
Bildschirm- ausgänge	HDMI, VGA
Zugriff über	iphone, ipad, Mac OSX, Windows & Android
Max. Festplatten & Kapazität	1x SATA HDD (max.4 TB)
Zusätzliche Schnittstellen	2 x USB 2.0
Spannungsversorgung	12V 2A
Relais Ein- & Ausgänge	4/8 Eingänge, 3 Ausgänge
Kanäle insgesamt nutzbar	6/12/24
Maße LxBxH	1U, 375x285x45mm

Zubehör

für VICA AH*HB2M



VIWHAH*BJ

- Für die komfortable Montage und Verkabelung Ihrer Bullet-Kamera

Material	Aluminium
Maße LxBxH	134x134x55mm
Max. Belastung	3 kg
Gewicht	0.5 kg

für VICA AH*HK2M



VIWHAH*KJ

- Für die komfortable Montage und Verkabelung Ihrer Bullet-Kamera

Material	Aluminium
----------	-----------

Zubehör

für PTZ VIDO AH



VIWHAH*DJ

- Für die komfortable Montage und Verkabelung Ihrer Bullet-Kamera

Material	Aluminium & SECC
Maße LxBxH	297x248x107mm
Max. Belastung	8 kg
Gewicht	1.7 kg

für VIWHAH*KJ, VIWHAH*BJ



VIWHAH*PMBK

- Universal-Masthalterung für die Verteilerboxen

Material	Aluminium
----------	-----------

Zubehör

für VICA AH & VIDO AH



VIWHAH*PMD

► Für die Mast-Montage Ihrer steuerbaren PTZ Dome-Kamera

Material	SECC
----------	------

Zubehör

für PTZ VIDO AH

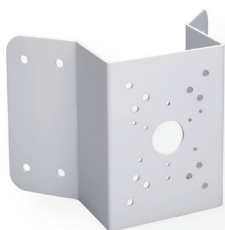


VIWHAH*DC

► Für die Deckenmontage Ihrer Dome-Kamera

Material	Aluminium & PC
----------	----------------

für VICA AH & VIDO AH

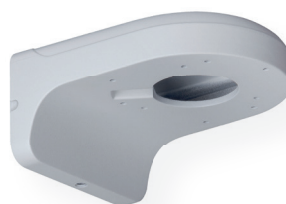


VIWHAH*CM

► Zur einfachen Eckmontage der PTZ Dome-Kamera

Material	SECC
----------	------

für VICA AH*HK2M, VICA AH*2220R-VF



VIWHAH*KL

► Zur einfachen Verkabelung und Wandmontage Ihrer Kompakt-Dome-Kamera

Material	Aluminium
----------	-----------

Fernzugriff

Smartphone App & professionelle CMS Software



Balun

2-Draht Übertragung



TFT-Monitore

21,5"



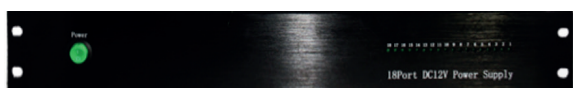
Kabel/Stecker

Kabel, Stecker & Zubehör



Spannungsversorgung

Kompakt- und Zentralnetzteile



Vorführ-Koffer

easyHD inkl. 4 Kanal Recorder, 1TB, 1x Bullet, 1x Kuppel Kamera & n21" Monitor



weitere Infos und noch mehr Zubehör

In unserem Webshop unter

www.ssam.com



SSAM Germany

Wannenäckerstr. 35
D-74078 Heilbronn

Tel.: +49 (0) 7131 / 28508 - 0

Fax: +49 (0) 7131 / 28508 -28

E-Mail: sales@ssam.de



SSAM Austria

Wiener Straße-Werkstraße 113/2.2.D
A-2700 Wiener Neustadt

Tel.: +43 (0) 2622 / 25566 - 77

Fax: +43 (0) 2622 / 25566 - 70

E-Mail: sales@ssam.com



SSAM Swiss

Adlikerstrasse 28
CH-8105 Regensdorf

Tel.: +41 (44) 871 20 - 00

Fax: +41 (44) 871 20 - 09

E-Mail: sales@alg-systems.ch

